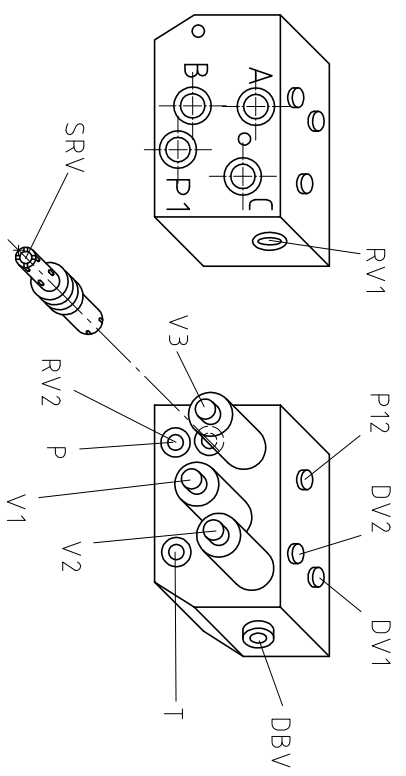


- V 1 OMSCHAKELVENTIEL HEFFEN
- V 2 OMSCHAKELVENTIEL SLUITEN
- V 3 TERUGSLAGVENTIEL ZAKKEN
- SRV DAALRENNVENTIEL
- DBV DRUKBEGRENZINGSVENTIEL
- RV 1 TERUGSLAGVENTIEL
- RV 2 TERUGSLAGVENTIEL
- DV 1 DROSSSELVENTIEL SLUITEN
- DV 2 DROSSSELVENTIEL OPENEN
- NZ SLUITCILINDER
- HZ HEFCILINDER
- VNZ VENTIEL SLUITCILINDER
- VHZ VENTIEL HEFCILINDER
- LB 1 SLANGREUKVENTIEL
- DRV DROSSSELTERUGSLAGVENTIEL

DLB ARMLENGTE	DBV BAR	SRV L./MIN	LB 1 S (MM)
350	620	-	2.8
720	190	-	2.0
500/7 ^m	620	2.8	-
720	250	2	-
500	700	120	6.5
750	900	145	5.5
1000	700	170	6.5
1250	820	145	10
1500	900	145	10
1750	820	170	6.5
2000	900	190	10
2500	900	230	15

FUNCTIE	VENTIELEN
HEFFEN	MOTOR
ZAKKEN	M+V ₁
OPENEN	V _{HZ} +V ₃
SLUITEN	M+V ₂



Maat:		Datum:	
Name:		SCHUETZ	
Allgemeintoleranz:		Gezeichnet:	
		Gepuett:	
HYDRAULISCH SCHAKELSCHEMA		Massst:	
DLB 350-2500 / -44 UVV EN EXPORT		59688	
Ersatz fuer:		323.06	
		61000	
Ersetzt durch:		DAUTTEL	
		D-74211 Leingarten	