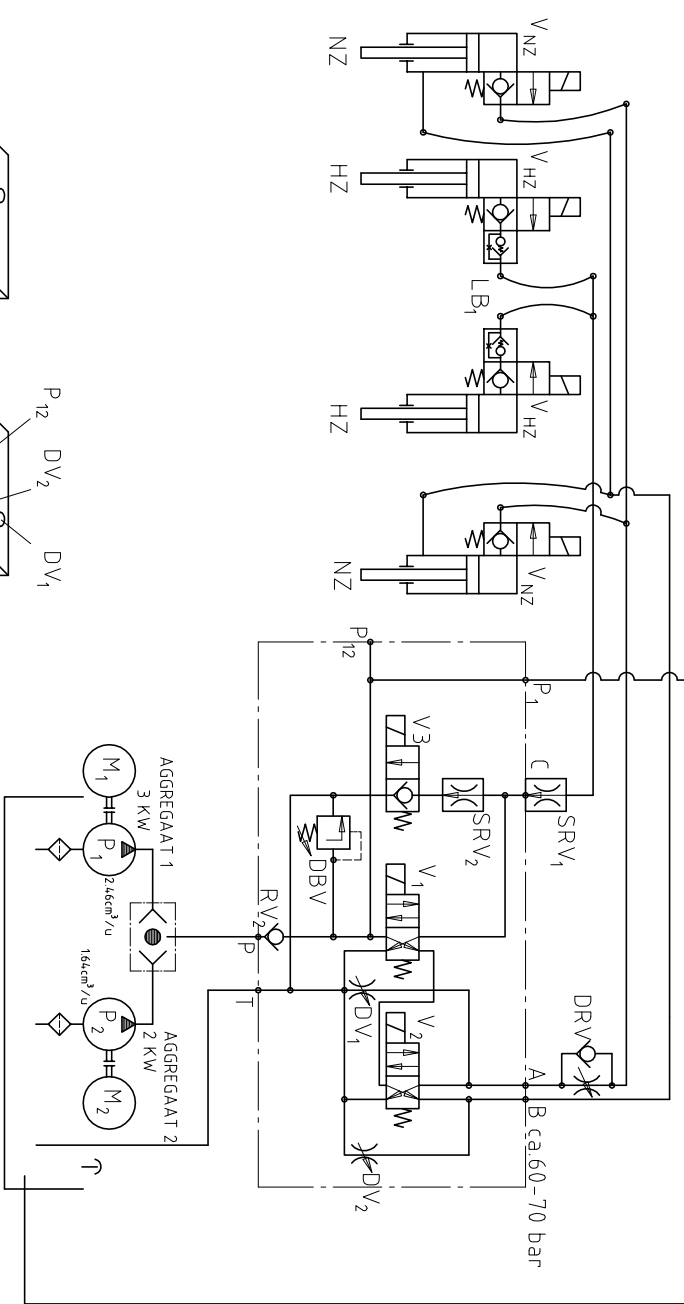


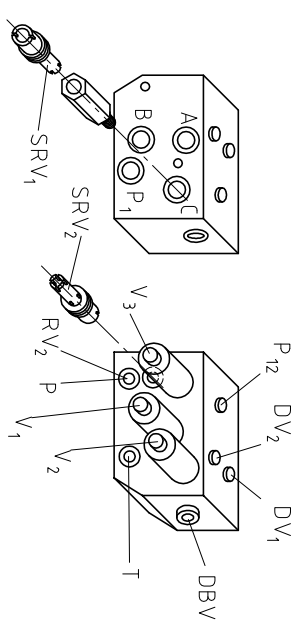
- V 1 OMSCHAKEL VENTIEL HEFFEN
- V 2 OMSCHAKEL VENTIEL SLUITEN
- V 3 TERUGSLAGVENTIEL ZAKKEN
- SRV1-2 DAALREINVENTIELEN
- DBV Drukbeperkningsventiel
- RV 2 TERUGSLAGVENTIEL
- DV 1 DROSSELVENTIEL SLUITEN
- DV 2 DROSSELVENTIEL OPENEN
- NZ SLUITCYLINDER
- HZ HEFFCYLINDER
- VNZ VENTIEL SLUITCYLINDER
- VHZ VENTIEL HEFFCYLINDER
- LB 1 SLANGREUKVENTIEL
- DRV DROSSELTERUGSLAGVENTIEL



- HEFFEN LANGZAAM M₁+V₁
- HEFFEN SNEL M₁+M₂+V₁
- OPENEN M₁+2×V_{NZ}
- ZAKKEN LANGZAAM V₁+2×V_{HZ}+V₃
- ZAKKEN SNEL 2×V_{HZ}+V₃
- SLUITEN LANGZAAM M₁+V₂
- SLUITEN SNEL M₁+M₂+V₂
- STEMPELS UIT M₁+V_F+V_C
- STEMPELS IN M₂+V_F+V_D

DLB ARMLENGTE BAR	DBV	LTR/MIN	LB 1*
3000	195	18	10
900	18	10	16
1000	210	18	10

* LB1 MET BORING Ø 1,3



Maat:		Algemeintoleranz	
Datum	15.01.96	Name	SCHUETZ
Gezeichnet		Gepreft	
Massist			
DAUTTEL D-714211 Lengarten			
HYDRAULISCH SCHAKELSHEMA		59689	323,06
LAADKLEP TYPE DLB 3000		Ersatz fuer	61000
Ersatz fuer		Ersetzt durch	