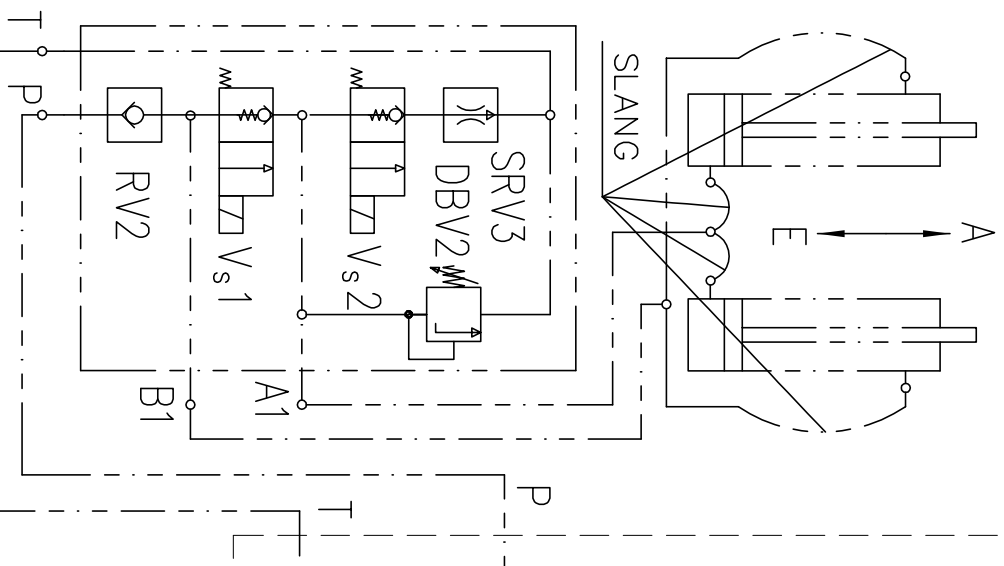
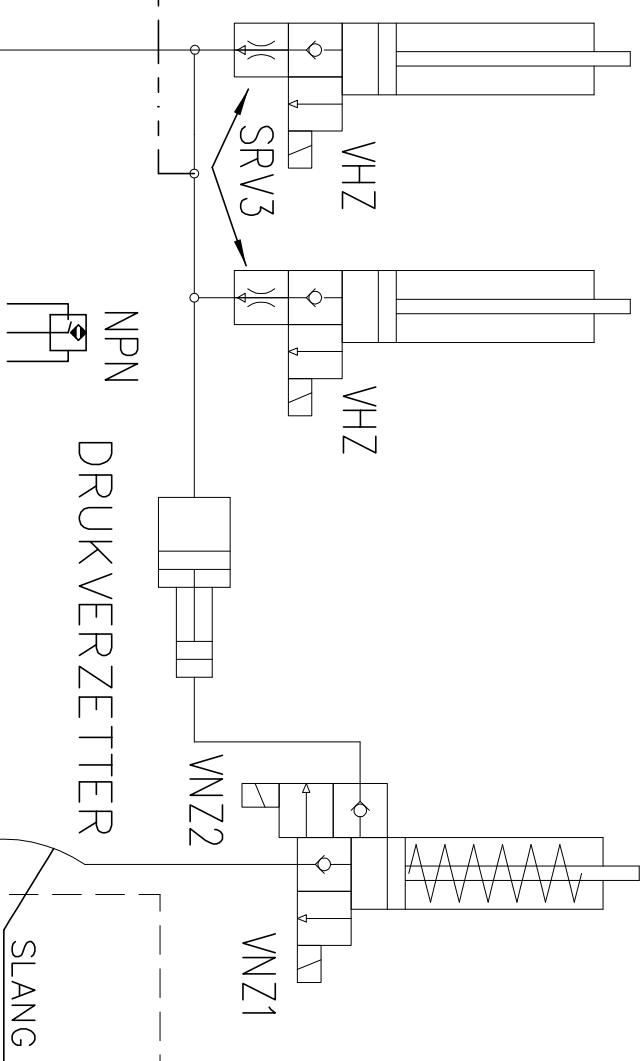


STEMPELCILINDER



VARIANT: EXTRA BLOK MET  
OVERBELASTINGBEVEILIGING

HEFCILINDER



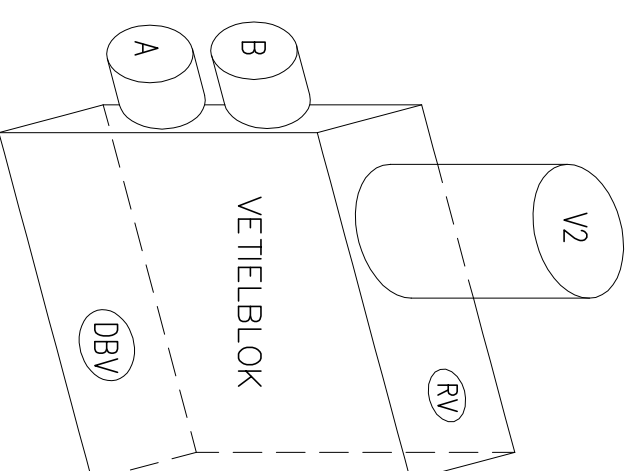
SLUITCILINDER

- LEGENDE**
- VHZ = VENETIEL HEFCILINDER
  - VNZ = VENETIEL SLUITCILINDER
  - V\_s = VENETIEL STEMPELCILINDER
  - SRV = STROOMREGELVENTIEL
  - DBV = DRUKBEGRENZINGSVENTIEL
  - T = TANK
  - P = POMP
  - M = MOTOR
  - RV = TERUNGSLAGVENTIEL
  - BRV = STROOMREGEL-/TERUNGSLAGVENTIEL

INSTELWAARDEN VOLGENS CE

MET/ZONDER OVERBELASTINGBEVEILIGING

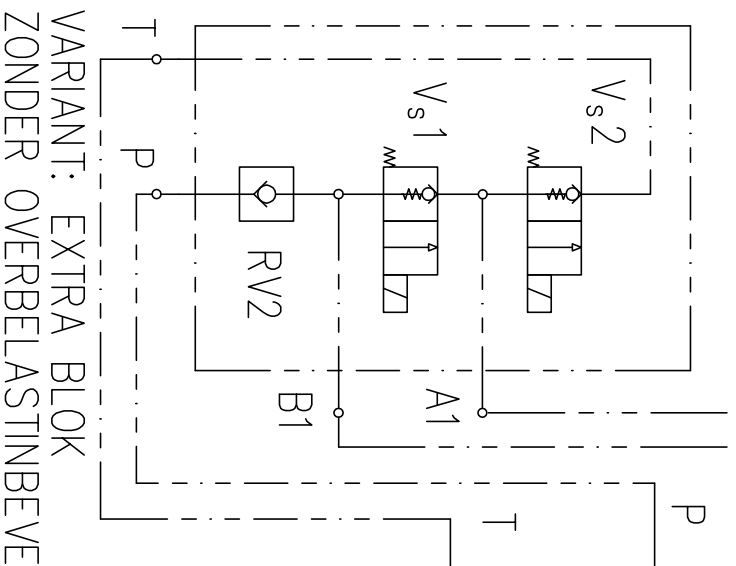
DLB Typ	ARMLENGTE	DBV bar	SRV3	SRV1 OPENEN SRV2 ZAKKEN
750-36	670	250	1,6 ltr./min	2,5 ltr./min
	570	210	1,6 ltr./min	2,5 ltr./min
500-36	670	170	1,6 ltr./min	2,5 ltr./min
	570	140	1,6 ltr./min	2,5 ltr./min
350-36	670	130	1,6 ltr./min	2,5 ltr./min
	570	100	1,6 ltr./min	2,5 ltr./min



STROOMREGELVENTIEL IN LEIDINGEN  
DRUKTOLERANTIE ±5 BAR  
AANDRAAIMOMENT VENTIEL 25 NM

**FUNCTIE LEGENDE**

- OPENEN = 1 VNZ
- SLUITEN = M+V2
- ZAKKEN = 2xVHZ+V2
- HEFFEN = M
- SCHEEFSTELLEN AAN HET  
WEGDEK = 2xVHZ+V2+VNZ2
- UITSCHUIVEN = M+V\_s1
- INSCHUIVEN = M+V\_s2



VARIANT: EXTRA BLOK  
ZONDER OVERBELASTINGBEVEILIGING

MOTOR-POMP-TANK

Mat:		
GETEKENDE GECONTRO- LEERD	3.7.2000	Hartmann Schütz
ALGEMENE TOLERANTIE		
HYDR. SCHEMA		
MET EXTRA FUNCTIES		
HYDR. STEMPELS SYNCHROON		
UITVOERING CE/Export DLB...-36		
IDENTIFICATIE NUMMER	68921	00
VERVANGING VOOR		50200
